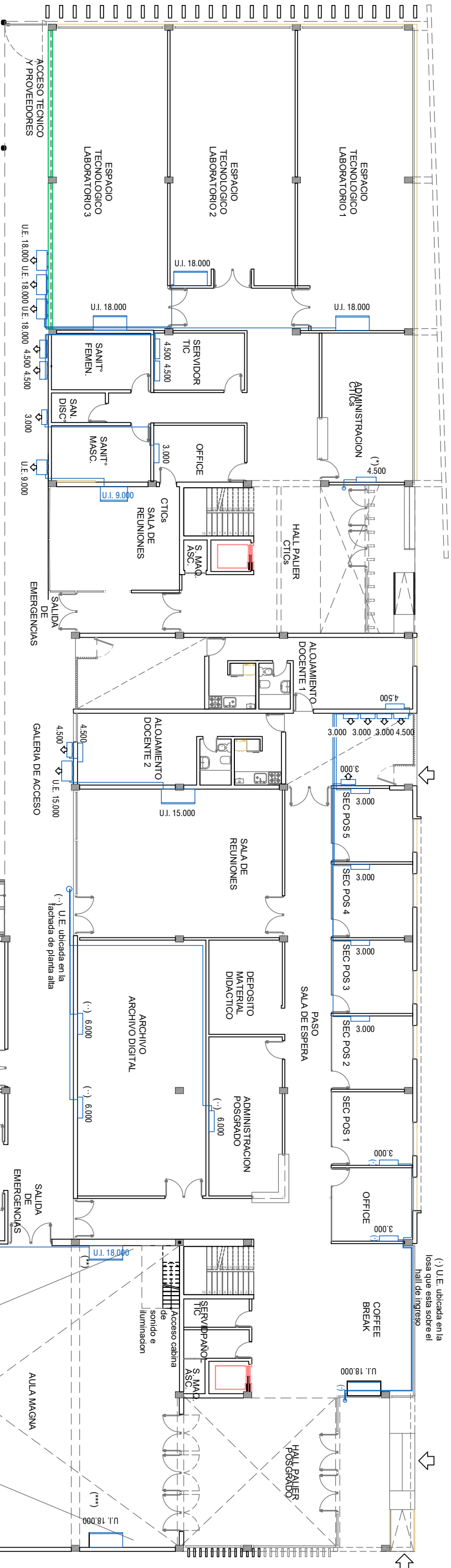
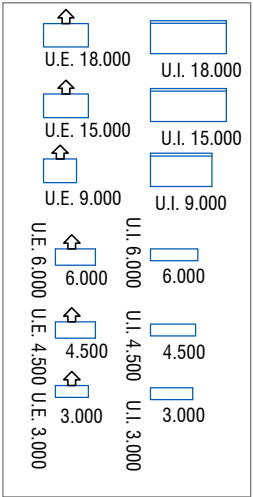


(*) U.E. ubicada en la losa del palier



(**) U.E. en el patio interno
(***) U.E. ubicada en la losa que está sobre el hall de ingreso

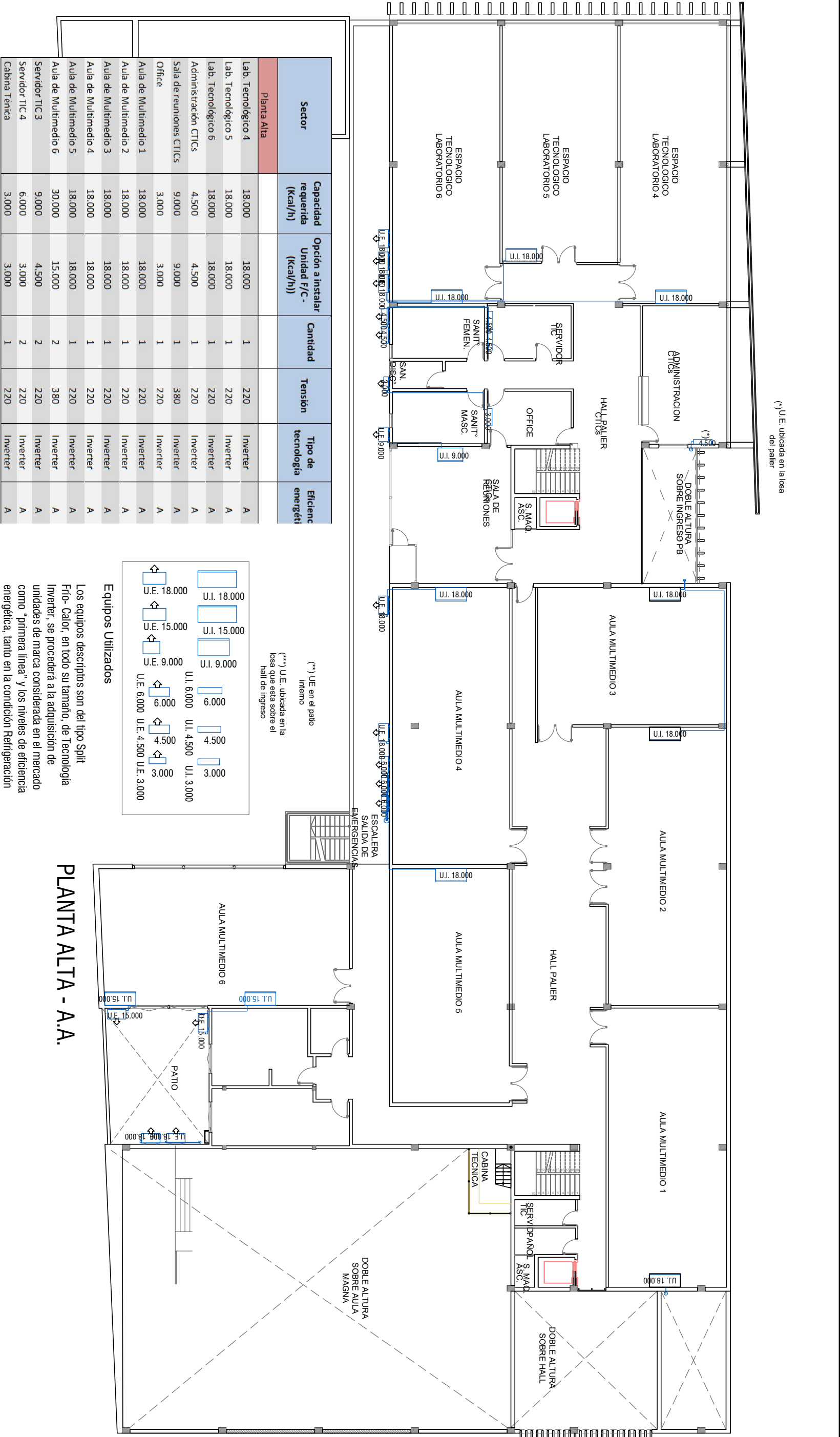


Equipos Utilizados

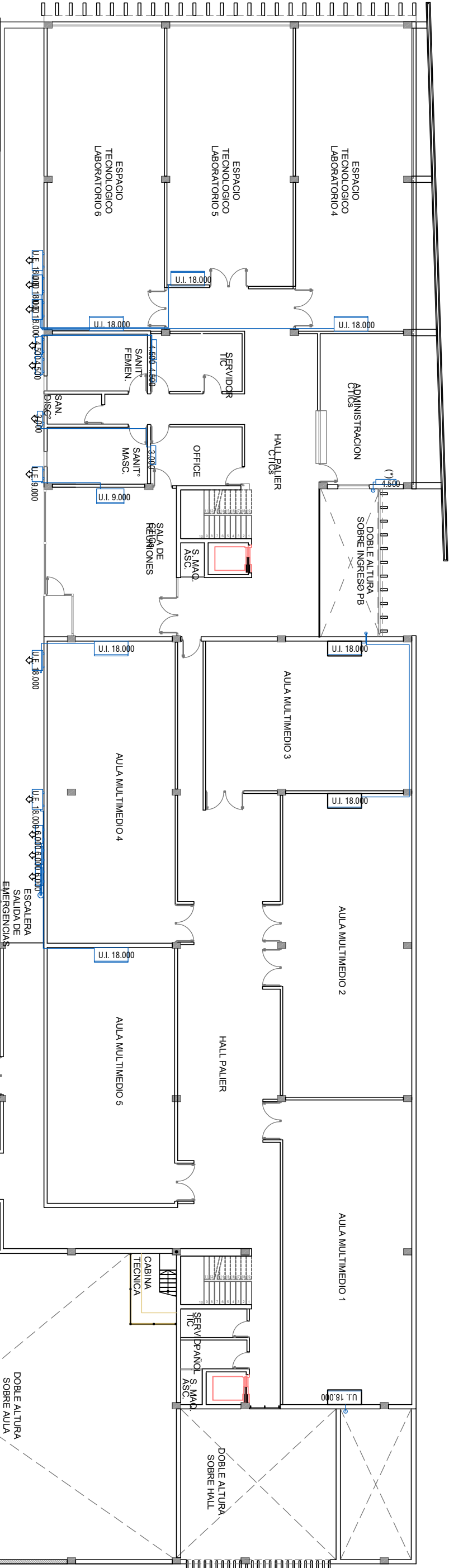
Los equipos descriptos son del tipo Split Frío-Calor, en todo su tamaño, de Tecnología Inverter, se procederá a la adquisición de unidades de marca considerada en el mercado como "primera línea" y los niveles de eficiencia energética, tanto en la condición Refrigeración como Calefacción deberán ser los máximos ofertados en el mercado.

Sector	Capacidad requerida (Kcal/h)	Opción a instalar Unidad F/C - (Kcal/h))	Cantidad	Tensión	Tipo de tecnología	Eficiencia energética
Planta Baja						
Lab. Tecnológico 1	18.000	18.000	1	380	Inverter	A
Lab. Tecnológico 2	18.000	18.000	1	380	Inverter	A
Lab. Tecnológico 3	18.000	18.000	1	380	Inverter	A
Administración CTICs	4.500	4.500	1	220	Inverter	A
Sala de reuniones CTICs	9.000	9.000	1	380	Inverter	A
Office	3.000	3.000	1	220	Inverter	A
Alojamiento docente 1	4.500	4.500	1	220	Inverter	A
Alojamiento docente 2	4.500	4.500	1	220	Inverter	A
Secretaría Posgrado 1	3.000	3.000	1	220	Inverter	A
Secretaría Posgrado 2	3.000	3.000	1	220	Inverter	A
Secretaría Posgrado 3	3.000	3.000	1	220	Inverter	A
Secretaría Posgrado 4	3.000	3.000	1	220	Inverter	A
Secretaría Posgrado 5	3.000	3.000	1	220	Inverter	A
Oficina	3.000	3.000	1	220	Inverter	A
Sala de reuniones	15.000	15.000	1	380	Inverter	A
Archivo digital	12.000	6.000	2	220	Inverter	A
Espacio para estudio	18.000	18.000	1	220	Inverter	A
Administración posgrado	6.000	6.000	1	220	Inverter	A
Coffee break	18.000	18.000	1	380	Inverter	A
Aula Magna	70.000	18.000	4	380	Inverter	A
Servidor TIC 1	9.000	4.500	2	220	Inverter	A
Servidor TIC 2	6.000	3.000	2	220	Inverter	A

PLANTA BAJA - A.A.

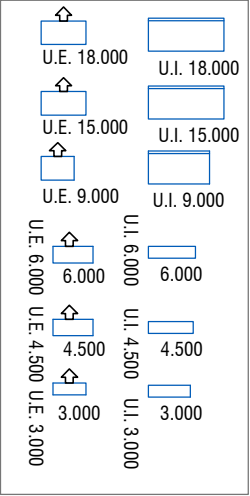


(*) U.E. ubicada en la losa del palier



(**) UE en el patio interno

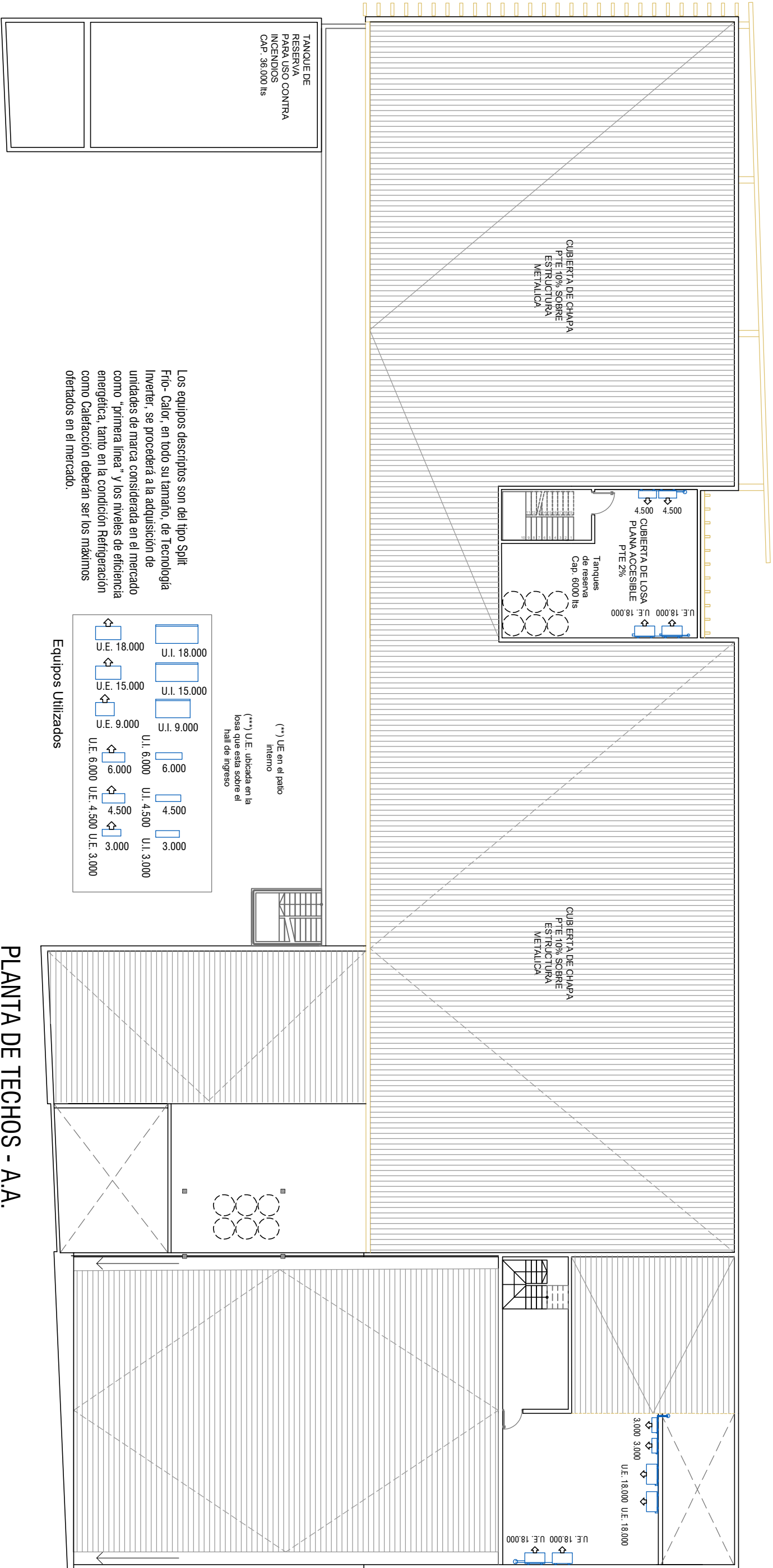
(***) U.E. ubicada en la losa que esta sobre el hall de ingreso



Equipos Utilizados

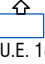
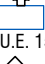
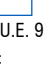
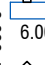
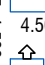
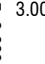


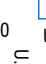



Los equipos descriptos son del tipo Split Frío- Calor, en todo su tamaño, de Tecnología Inverter, se procederá a la adquisición de unidades de marca considerada en el mercado como "primera línea" y los niveles de eficiencia energética, tanto en la condición Refrigeración como Calefacción deberán ser los máximos ofertados en el mercado.

PLANTA ALTA - A.A.



Los equipos descriptos son del tipo Split Frío-Calor, en todo su tamaño, de Tecnología Inverter, se procederá a la adquisición de unidades de marca considerada en el mercado como "primera línea" y los niveles de eficiencia energética, tanto en la condición Refrigeración como Calefacción deberán ser los máximos ofertados en el mercado.

Equipos Utilizados

	U.I. 18.000
	U.I. 15.000
	U.I. 9.000
	U.I. 6.000
	U.I. 4.500
	U.I. 3.000
	U.E. 18.000
	U.E. 15.000
	U.E. 9.000
	U.E. 6.000
	U.E. 4.500
	U.E. 3.000

(**) U.E. en el patio interno
(***) U.E. ubicada en la losa que está sobre el hall de ingreso

PLANTA DE TECHOS - A.A.